

Marubeni CSR Report 2011

会社概要 (2011年3月31日現在、ただし※は2011年4月1日現在)

商号	丸紅株式会社 Marubeni Corporation
創業	1858年5月
設立	1949年12月1日
資本金	262,686百万円
株主数	129,765名
発行済株式総数	1,737,940,900株
従業員数	4,020名(その他、海外店・海外現地法人の現地社員1,769名)
国内事業所※	9カ所
海外事業所・海外現地法人※	69カ国・地域119カ所(海外事業所57カ所、海外現地法人32社62カ所)

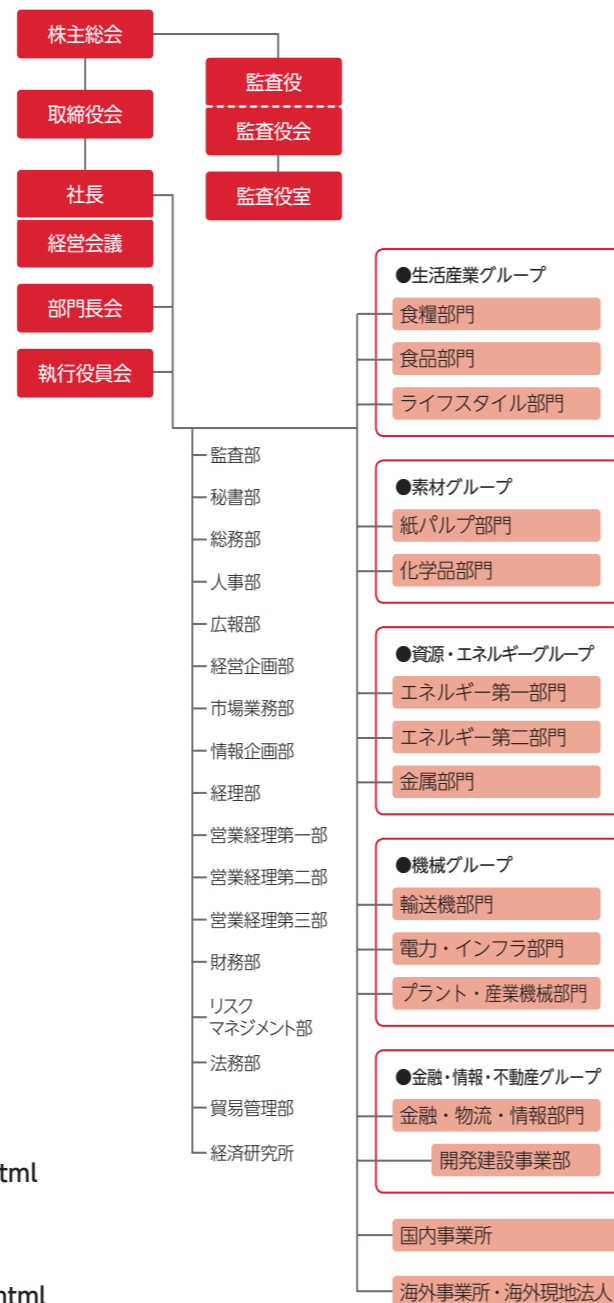
丸紅ホームページ トップ
<http://www.marubeni.co.jp>

CSR・環境に関する情報
http://www.marubeni.co.jp/csr_env/index.html

情報開示に関する基本方針
<http://www.marubeni.co.jp/company/policy/003740.html>

財務情報
http://www.marubeni.co.jp/ir/financial_info/highlights.html

組織図 (2011年4月1日現在)



『Marubeni CSR Report 2011』について

編集方針 本レポートは、丸紅グループのCSRの基本的な考え方や活動事例を開示し、ステークホルダーとのコミュニケーションを図るとともに、広く社会の信頼を得る目的で発行しています。巻頭の特集では、丸紅グループの事業を通じて社会課題の解決に挑戦している事例を取り上げています。

対象読者 丸紅グループにかかわる、あらゆるステークホルダーを対象読者としています。

報告書ガイドラインについて GRI『サステナビリティ・レポーティング・ガイドライン第3.1版(G3.1)』および環境省『環境報告ガイドライン(2007年版)』を参考に可能な限り開示を行いました。GRIガイドライン対照表は、当社ホームページをご覧ください。(「CSR・環境」からご覧いただけます。)

報告期間 本レポートの報告期間は、2010年度(10年4月1日～11年3月31日)を対象としています。ただし、活動事例の紹介については、過去にさかのぼった情報も掲載しています。また、最新の情報をお伝えするために、11年4月以降の情報も一部紹介しています。

報告の範囲 本レポートは、丸紅グループのCSR活動を報告しています。環境パフォーマンスおよび環境会計データに関しては、丸紅東京本社、4支社(北海道・名古屋・大阪・九州)および1支店(静岡)の数値を開示しています。その他の実績や数値については、本文中にその範囲を記載しています。

報告組織の概要 1ページをご覧ください。

Marubeni CSR Report 2011 INDEX

社長メッセージ	3
丸紅グループの経営理念	5
丸紅グループの中期経営計画	6
丸紅グループのCSR	7
CSR活動イラストマップ	9
[特集] [SG-12] 経営資源の重点配分分野における社会課題への取り組み	11
コーポレート・ガバナンス	17
内部統制とリスクマネジメント	19
コンプライアンス	21
サプライチェーン・マネジメント	23
東日本大震災 被災地への支援について	24
社会貢献活動	25
人材と人権に対する取り組み	29
地球環境への取り組み	35
外部からの評価	41
第三者意見	42